



「働き方改革時代」のビジネス文書・情報管理コース

✓ アニメーションや講義動画で分かりやすく学習!

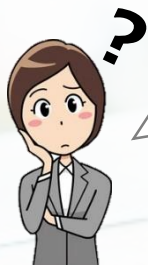
✓ 継続学習率が高いマイクロラーニング!

✓ 文書や情報の適切な管理で業務効率UP!

✓ 新入社員～若手社員への教育に効果的!



働き方改革のためには、文書や情報の適切な管理が欠かせません!



“働き方改革”と、ビジネスで扱う文書や情報の管理って関係あるの?

“働き方改革”を推進するために、組織内の文書や情報を、必要な人が必要なときに扱える環境を整備する必要があります。そのための第一歩として、組織内の文書や情報を適切に管理することが重要です。



カリキュラム概要

1. オープニングムービー
2. 文書・情報管理の重要性
 - (1) 多様化する文書や情報
 - (2) 文書のライフサイクル
 - (3) 文書・情報を扱う心構え
 - (4) なぜ、働き方改革に必要なのか
3. 作成－何をどうやって作成するの?
 - (1) その文書、本当に必要?
 - (2) 文書作成を時短するコツ
 - (3) わかりやすく簡潔に書く
 - (4) 入手した文書・情報はどうする?
4. 整理整頓－どう整理したら、管理しやすいの?
 - (1) 整理整頓とは?
 - (2) 分かりやすい名前の付け方と分類のコツ
 - (3) 保存期間と満了後の扱いを決める
 - (4) ファイル基準表って何?
5. 中間理解度確認テスト

適切な文書・情報管理を学ぶ!

6. 保存－きちんと保存するってどういうこと?
 - (1) 保存とは?
 - (2) 使用頻度で場所を決める
 - (3) 年1回の断捨離でスッキリ!
 - (4) 電子文書の注意点
7. 廃棄－保存期間が終わったらどうする?
 - (1) 保存期間が満了したらどうする?
 - (2) その廃棄、本当に大丈夫?
 - (3) 紛失や誤廃棄に気づいたら…
8. 総合テスト

なぜ、働き方改革のために必要?

ここがPoint!
ビジネス文書・情報管理は、働く人、働く時間、働く場所を多様化した新しい働き方を実現したい組織にとって、大変重要な取り組みです!

オフィス サテライトオフィス モバイルワーク 在宅勤務

学習期間／学習時間

学習可能期間 : 30 日間
標準学習時間 : 60 分

監修・共同開発

人材開発コンサルタント / 情報資産管理指導者
山崎 紅 (やまざき あかし)

ご利用価格

1名 (ID) につき **¥ 3,300-** (税込)

お問合せ・お申込み・お見積り等はこちら

一般社団法人 日本経営協会
eラーニング担当
☎ 03-6632-7136 ✉ e-learning@noma.or.jp

NOMA eラーニング

検索



コースラインナップ

eラーニングコースは随時追加予定！

コース名	学習可能期間(日)	学習時間目安(分)	価格 / 1 ID (税込)
社会人基礎力コース	30日間	90分	¥ 3,300
働き方改革時代のタイムマネジメント	30日間	120分	
異文化/多文化おもてなし	30日間	120分	
ロジカル・シンキング	30日間	60分	
すぐできる MS-Word	30日間	160分	
すぐできる MS-Excel	30日間	380分	
すぐできる MS-PowerPoint	30日間	160分	¥ 2,750
公文書管理基礎	30日間	60分	
人事評価・被評価者向け	30日間	110分	
人事評価・評価者向け 評価編/面談編	各 30日間	100 / 110分	
地方公共団体に求められる内部統制	30日間	70分	
公務員倫理/コンプライアンス	30日間	90分	¥ 3,300

公共団体用

最新のラインナップは公式HPをご覧ください！
お得なパッケージ販売も行っております。



学習者にも,管理者にも 便利な機能を数多く用意

学習者機能

管理者機能



スマートフォンでの受講



修了証明書の発行



開講/催促等の自動通知



理解度確認のテスト



パーセントで進捗を管理



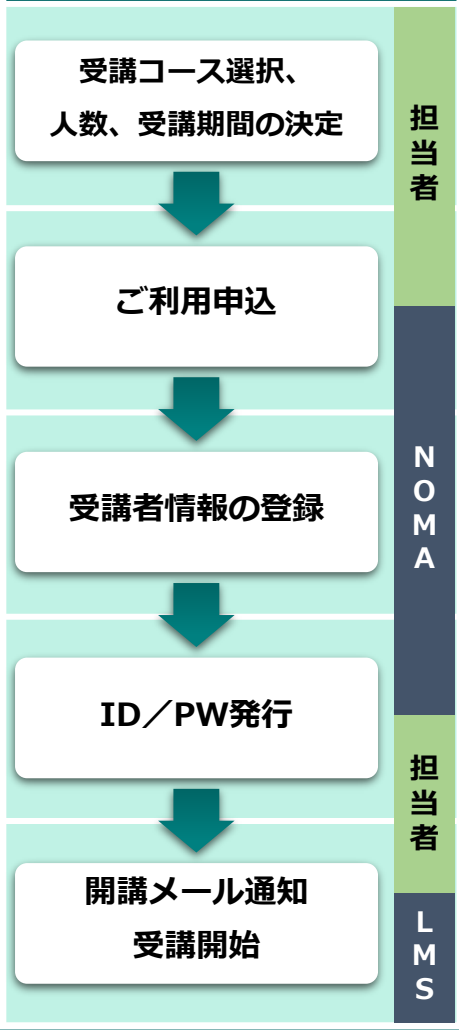
成績/修了を一元管理



NOMA eラーニングサービス

ご利用お申込み & FAQ

お申込みの流れ



担当者

NOMA

担当者

LMS

お申込み等に関するFAQ

Q.社内/庁内の学習環境で十分に動作するかどうか、事前に試すことはできますか？

A.学習推奨環境以外の動作保証はいたしかねますが、事前に動作確認をするためのデモアカウントを発行しております。デモアカウントの発行手続き等に関しては、担当営業までお気軽にお問合せください。

Q. 大人数の申込を検討しています。コース料金の割引はありますか？

A.NOMAEラーニングサービスはご利用者数が多いほど単価がお得になるボリュームディスカウント方式を採用しています。詳しくは担当営業にお問合せください。

Q. 利用申込時に、学習者のメールアドレスや氏名などを明示する必要はありますか？

A.学習者の個人情報必須項目ではありません。ただし、学習者を特定するための情報を必ず1つご提供ください。また、メールアドレスのご提供が無い場合は、受講開始日通知や受講促進通知が送信されませんので、予めご了承ください。

公式HPでは上記以外のFAQも公開しています

学習推奨環境 (2023年12月時点)

※HTML5に対応したブラウザを推奨しています。
※上記の内容はOSのサポート終了、eラーニングシステムの改良などの理由により、予告なく変更される場合があります。あらかじめご了承ください。

【パソコン】

- Windows
OS : Windows10以降
ブラウザ : Chrome/ Firefox/ Edge各最新版
- MacOS
OS : macOS 10.14以降
ブラウザ : Safari/Chrome/ Firefox各最新版

【スマートフォン】

- iOS (iPhone)
OS : iOS12以降
ブラウザ : Safari最新版
- Android
OS : Android10.0以降
ブラウザ : Chrome最新版